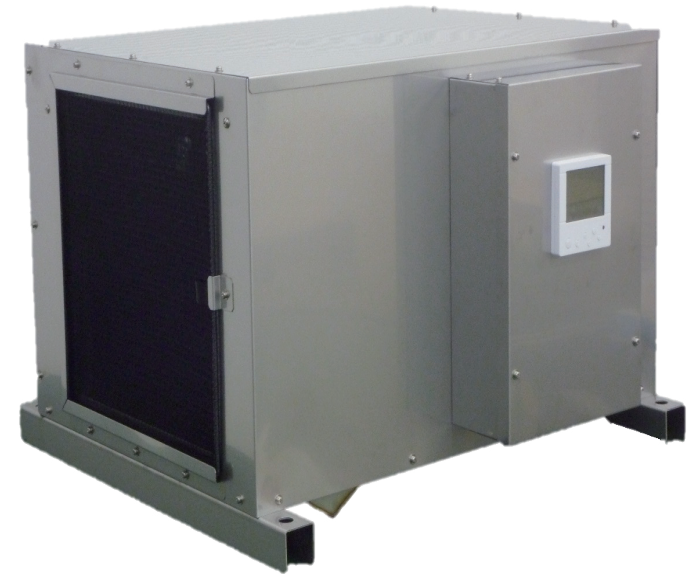


ハウス栽培用 除湿システム

KDW-1800

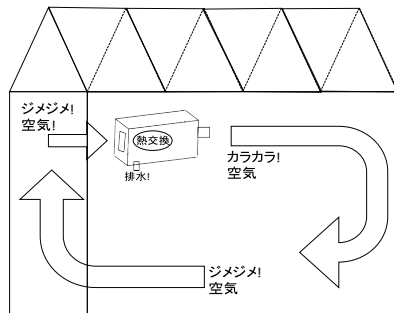


symbiotc

Nature
Nurturing
People

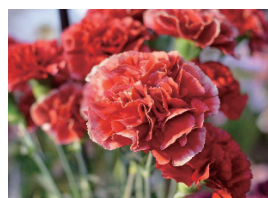
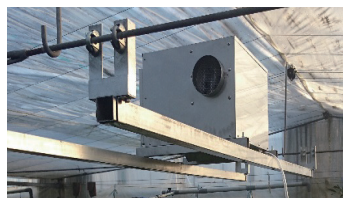
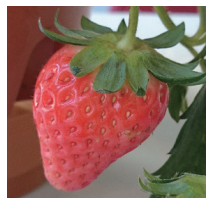
機械仕様書

形式番号	KDW 1800
外形寸法	W600L715H490
機械重量	50kg
消費電力	2.0KW
最大電流	9.5A
通常電流	7.8A
電源電圧	単相AC200V/220V
全体風力	12.75m ³ /min
吐風温度	吸込み温度+10℃
外装	SUS304
使用環境温度	5~45℃
使用環境湿度	10~90%
除湿能力	3ℓ/h



- ポイント** KDW1800はハウス内の高い所に設置することで、ハウス内の空気を循環させて効率よく除湿します。
- ポイント** 排気の空気を混ぜて排風しますので、暖かい空気がでますので若干の暖房効果有り!
- ポイント** ON・OFFタイマーでお好みの時間に、自動で除湿運転することができます。
- ポイント** 小型なので大型の製品と違いハウスのブレスなどの上に設置できるのでハウス内で置き場所に、困ることがありません。

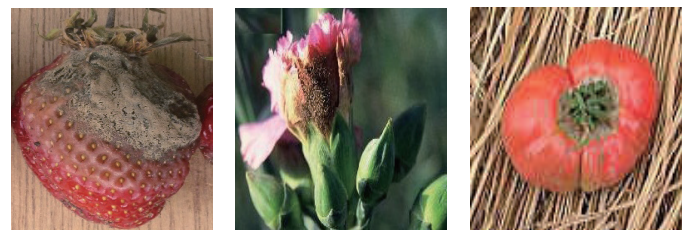
**ハウスの多湿や結露を解消して
元気で良品質な農産物作りに貢献します!**



3つのメリット。

1. 多湿による病害を防ぐ

KDW1800は1台で1時間あたり3ℓの水を除湿することができます。除湿することで多湿による灰色カビ病などの病害から、農産物を守ることができます。



2. ハウス内の温度が下がりにくい

加温気などで暖めた空気を天窓などの開閉による換気で、外に放出することがないので暖房費が無駄にならず、ハウス内の温度を一定に保つことができます。

3. 温度、湿度管理がしやすい

加温気と併用して使用することでハウス内の、温度、湿度管理がしやすく品質改善や収穫量アップに貢献します。

花き類

シミが出来にくく
病害を減らし
良品率アップ

果菜類

灰色カビ病
などを防ぎ
品質、収穫量アップ